

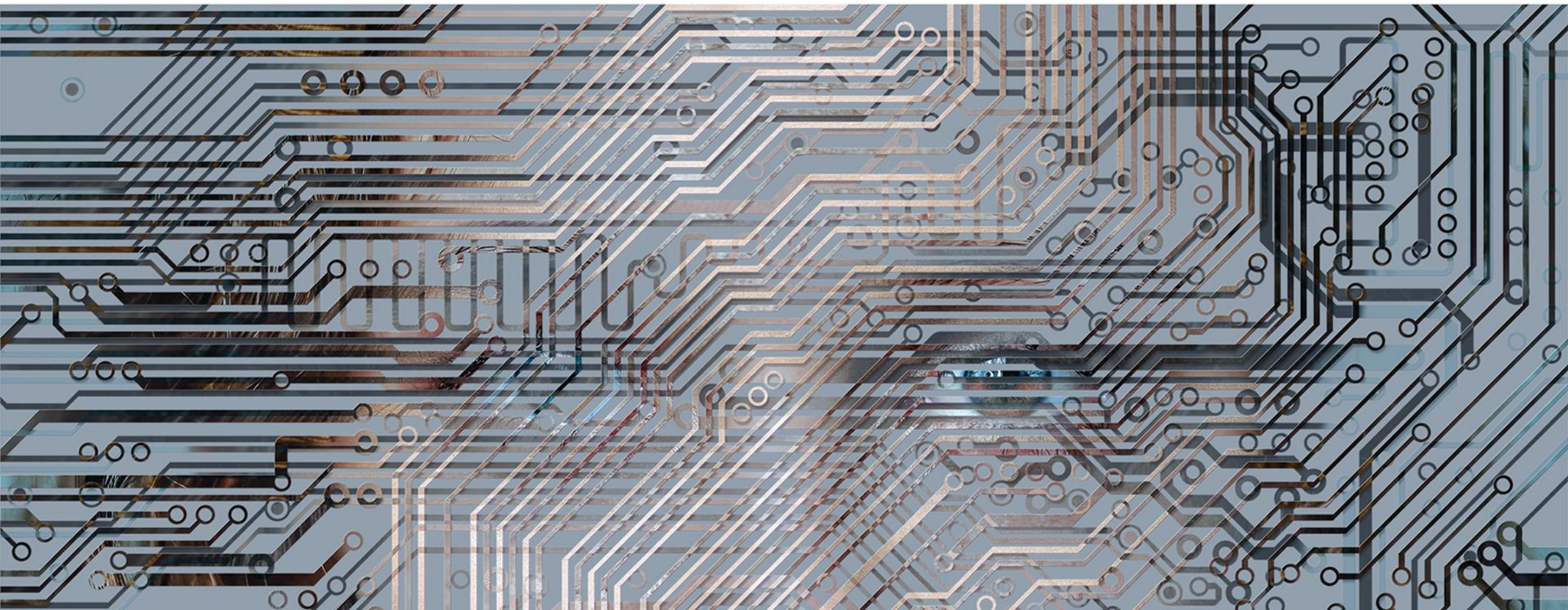


**EPPi**

ENTE DI PREVIDENZA DEI PERITI INDUSTRIALI  
E DEI PERITI INDUSTRIALI LAUREATI



BERGAMO  
CITTÀ DEI MILLE  
COMUNE DI BERGAMO





# PAOLO BERNASCONI PRESIDENTE EPPI





**MASSIMO LOCATELLI**  
**PRESIDENTE ORDINE DI BERGAMO**






# INQUADRAMENTO E CASI DI STUDIO SULL'INNOVAZIONE E L'AI





# VITTORIO CARLEI

Docente di Artificial Intelligence per i processi decisionali  
Luiss Guido Carli,  
Docente di Economia dell'Innovazione  
Università Gabriele d'Annunzio



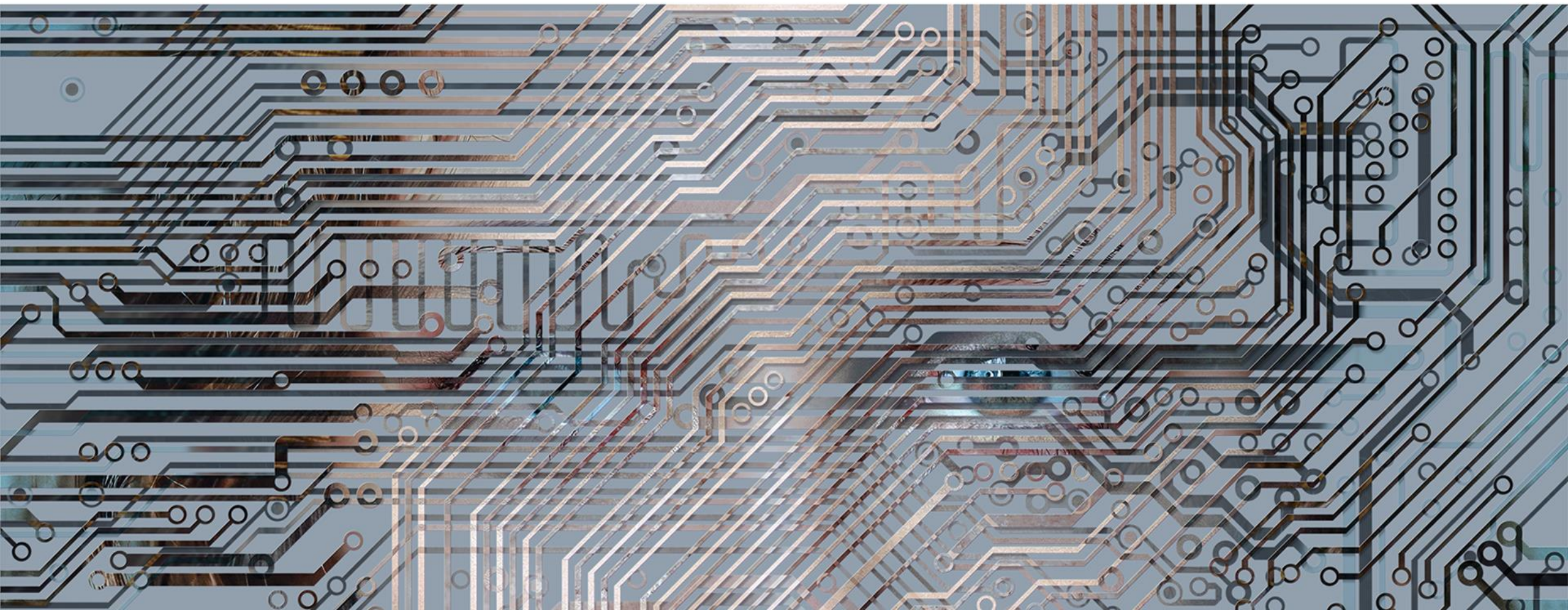


**EPPi**

ENTE DI PREVIDENZA DEI PERITI INDUSTRIALI  
E DEI PERITI INDUSTRIALI LAUREATI



BERGAMO  
CITTÀ DEI MILLE  
COMUNE DI BERGAMO



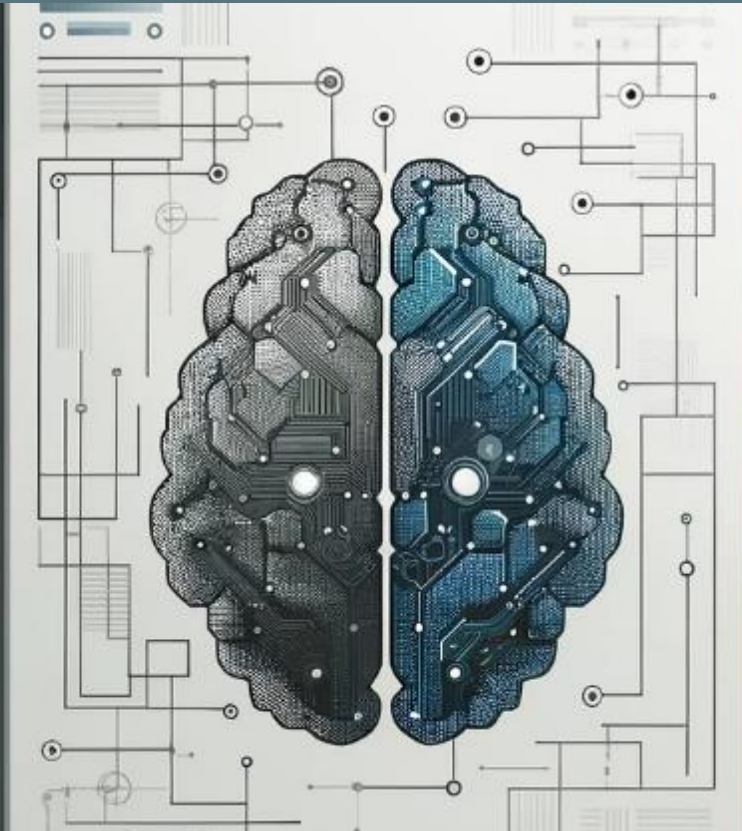


# GIUSEPPE CINIERO

Product Owner Smart Cities & AI Project Manager  
MiPU Predictive Hub

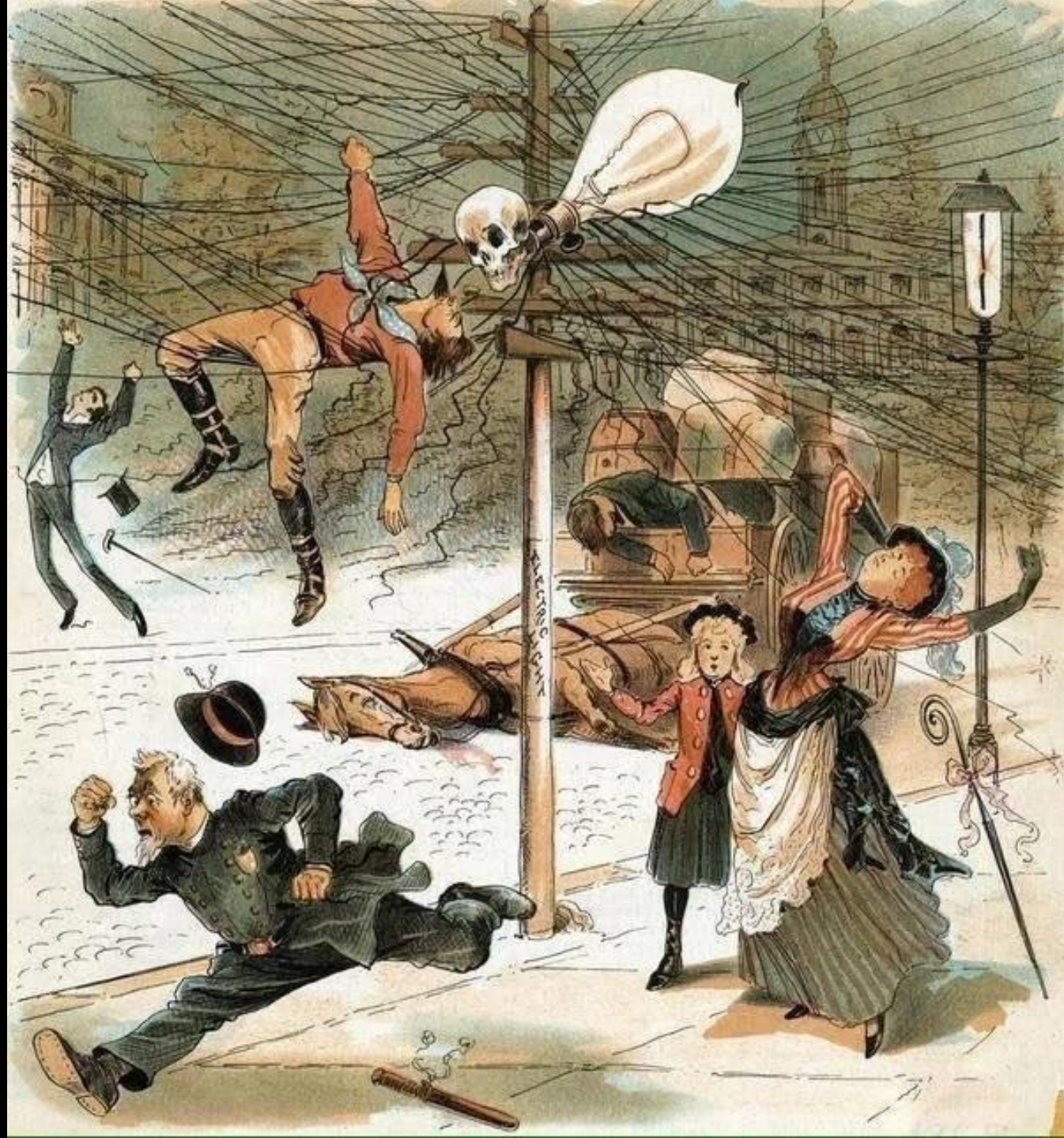


## Inquadramento e Casi di studio sull'innovazione e l'AI



**GIUSEPPE CINIERO**





“Gli esseri umani dovrebbero essere preoccupati per la minaccia rappresentata dall'intelligenza artificiale”

Bill Gates



“Alcune persone la chiamano  
intelligenza artificiale, ma la  
realtà è che questa tecnologia ci  
migliorerà. Quindi, invece  
dell'intelligenza artificiale,  
penso che aumenteremo la  
nostra intelligenza”

Ginni Rometty  
Ex Presidente e CEO di IBM



TRUTH



**« Io non sono cattiva, è che mi disegnano così»**



**Il peccato originale**



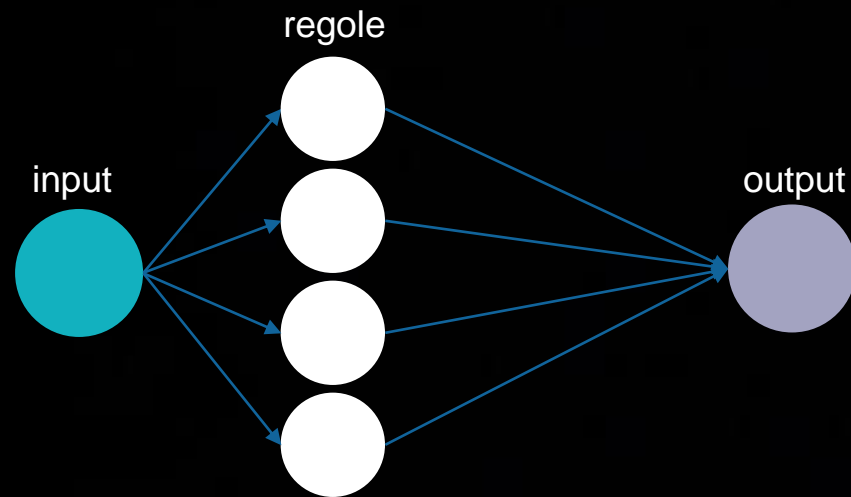
# Come definire il termine «Intelligenza»?



Complesso **di facoltà psichiche e mentali** che consentono all'uomo di pensare, comprendere o spiegare i fatti o le azioni, elaborare modelli astratti della realtà, intendere e farsi intendere dagli altri, giudicare, e lo rendono insieme capace di adattarsi a situazioni nuove e di modificare la situazione stessa quando questa presenta ostacoli all'adattamento



# La logica Simbolica



1. Quadrupede
2. Due occhi
3. Due orecchie a punta
4. Denti affilati
5. Ricoperto di pelo
6. ...



# AI: apprendimento

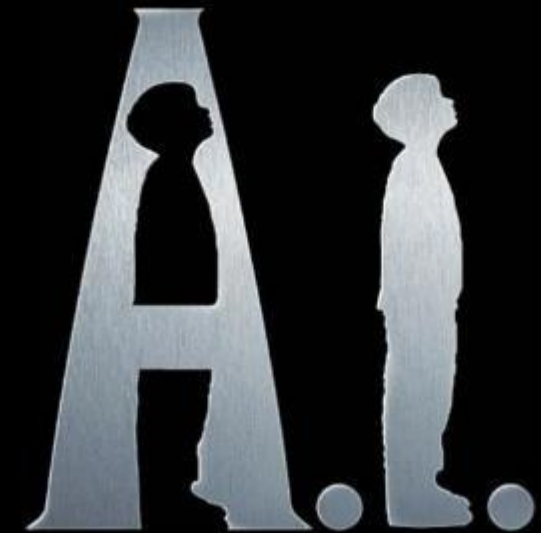


*“Pensa a un bambino che cresce. Quel bambino osserva il mondo, nota come le persone interagiscono, impara le norme della società – senza che gli vengano esplicitamente dette le regole. È lo stesso dell'intelligenza artificiale. Si tratta di macchine che imparano da sole senza una programmazione esplicita”.*

- Nidhi Chappell -

David is 11 years old.  
He weighs 60 pounds.  
He is 4 feet, 6 inches tall.  
He has brown hair.

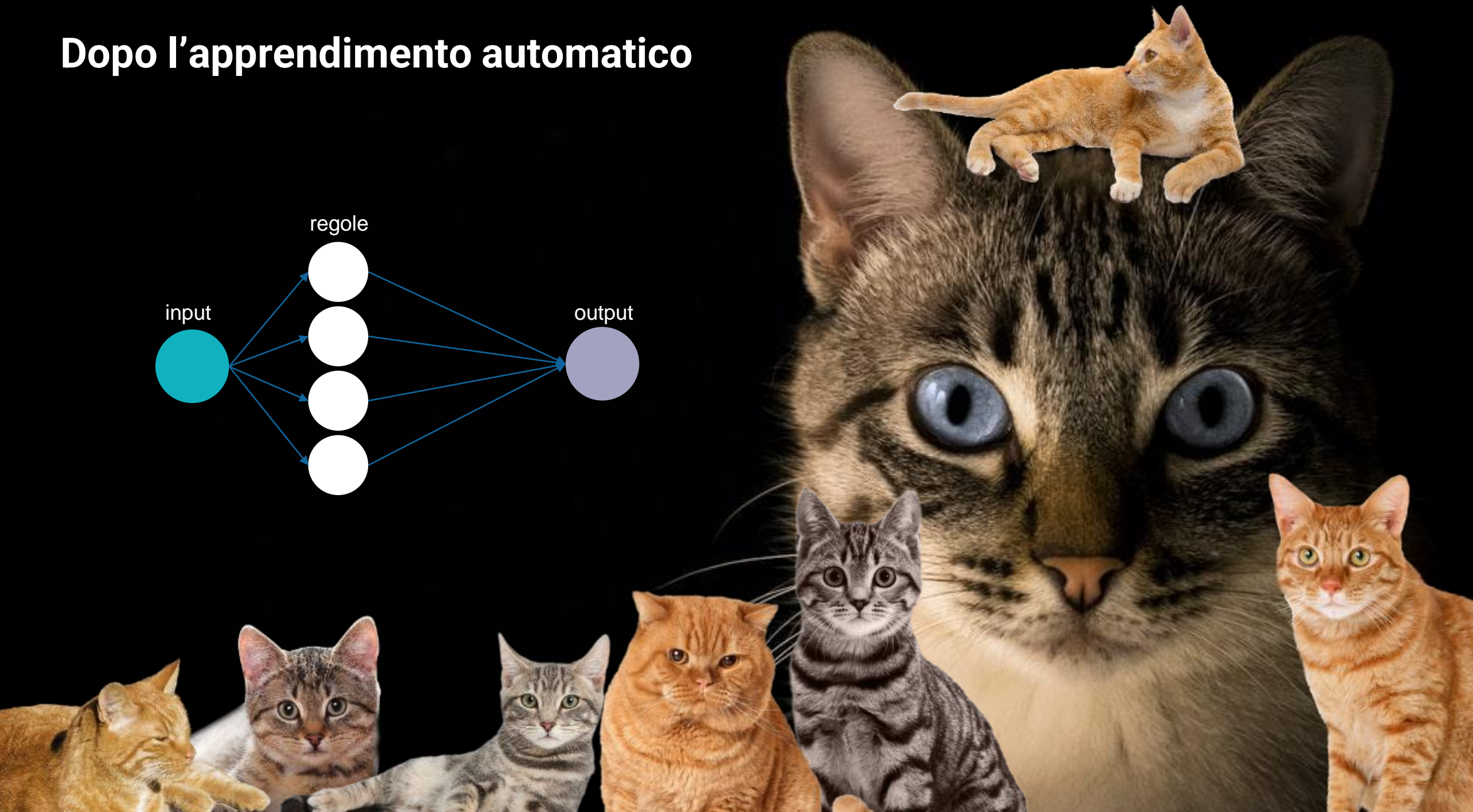
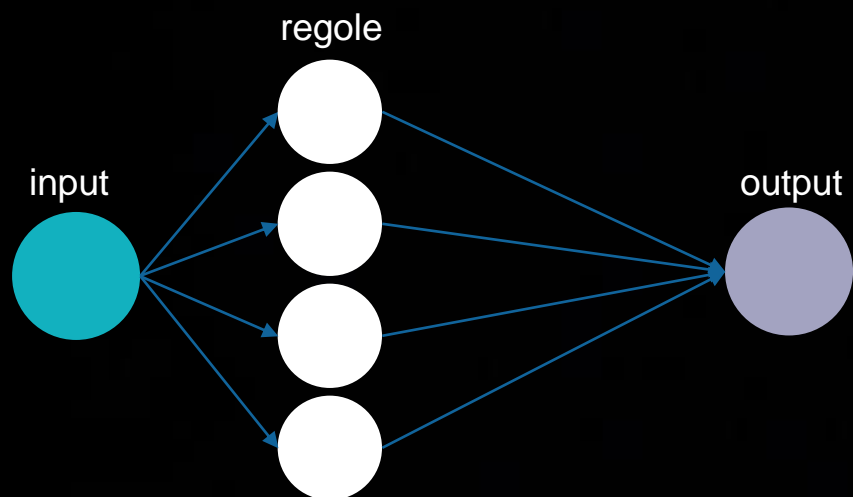
His love is real.  
But he is not.



A STEVEN SPIELBERG FILM  
**ARTIFICIAL INTELLIGENCE**

WARNER BROS. PICTURES and DREAMWORKS PICTURES  
An AMBLIN/STANLEY KUBRICK Production A STEVEN SPIELBERG Film A.I. ARTIFICIAL INTELLIGENCE HAILEY JOEL OSMENT  
JUDE LAW FRANCES O'CONNOR BRENDAN GLEESON and WILLIAM HURT Robot Characters Designed by STAN WINSTON STUDIO  
Special Visual Effects & Animation by INDUSTRIAL LIGHT & MAGIC Costume Designer BOB RINGWOOD Artistic Advisor JEANINE SALLA  
Music by JOHN WILLIAMS Film Editor MICHAEL KAHN, A.C.E. Production Designer RICK CARTER Director of Photography JANUSZ KAMINSKI, A.S.C.  
Executive Producers JAN HARLAN WALTER F. PARKES Screenplay by STEVEN SPIELBERG Based on a Screen Story by JAN WATSON  
Based on the Short Story by BRIAN ALDISS Produced by KATHLEEN KENNEDY STEVEN SPIELBERG BONNIE CURTIS  
Directed by STEVEN SPIELBERG  
DREAMWORKS PICTURES AMBLIN ENTERTAINMENT WARNER BROS. PICTURES  
SUMMER 2001  
America Online Keyword: A.I. www.AImovie.com

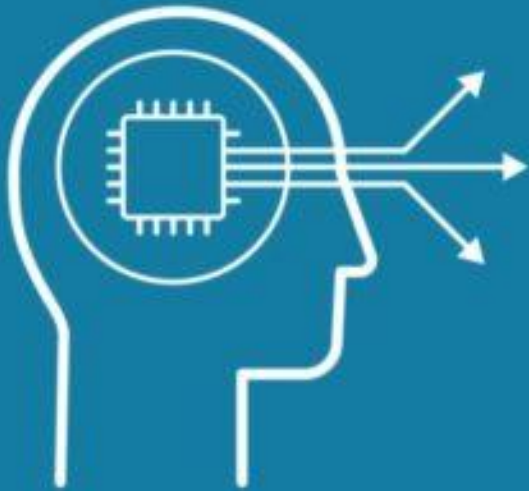
# Dopo l'apprendimento automatico



1950

1980

2010



## ARTIFICIAL INTELLIGENCE

SISTEMI CHE IMITANO I  
PENSIERI O LE AZIONI UMANE



## MACHINE LEARNING

BRANCA DELL'IA CHE RACCOGLIE  
UN INSIEME DI TECNICHE PER  
EFFETTUARE ATTIVITÀ SENZA  
ESSERE PROGRAMMATI PER FARLO



## DEEP LEARNING

MACHINE LEARNING BASATO SU  
RETI NEURALI E SISTEMI  
COMPLESSI

# Industria | Tipi di AI

INTELLIGENZA PREDITTIVA

INTELLIGENZA COGNITIVA

INTELLIGENZA INTERATTIVA

INTELLIGENZA GENERATIVA

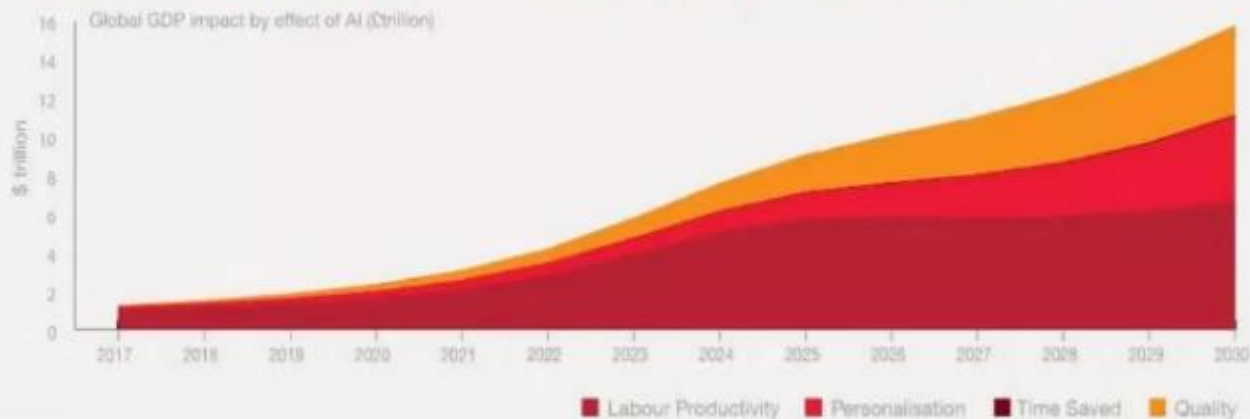


AI

# PROJECTED ECONOMIC IMPACT OF \$15 TRILLION BY 2030...!!!

---

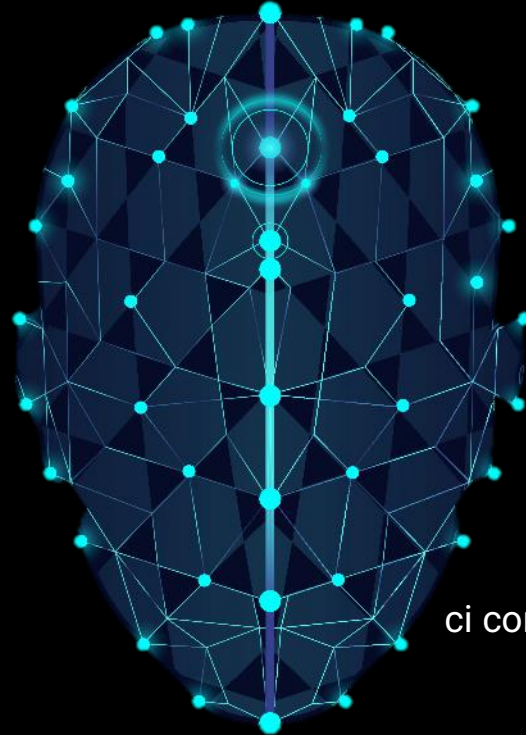
## *Sizing the prize* – Where will the value gains come from?



[www.pwc.com/ai](http://www.pwc.com/ai)  
#AIrevolution

© 2017 PricewaterhouseCoopers LLP. All rights reserved.

*Keep in touch*



**L'IA** è per la **testa** ciò che la

**leva** è per la **mano**

**leva** è per la **mano**

ci consente di **fare**

**velocemente** e

**meglio** ciò che noi umani ci proponiamo di fare

**meglio** ciò che noi umani ci proponiamo di fare

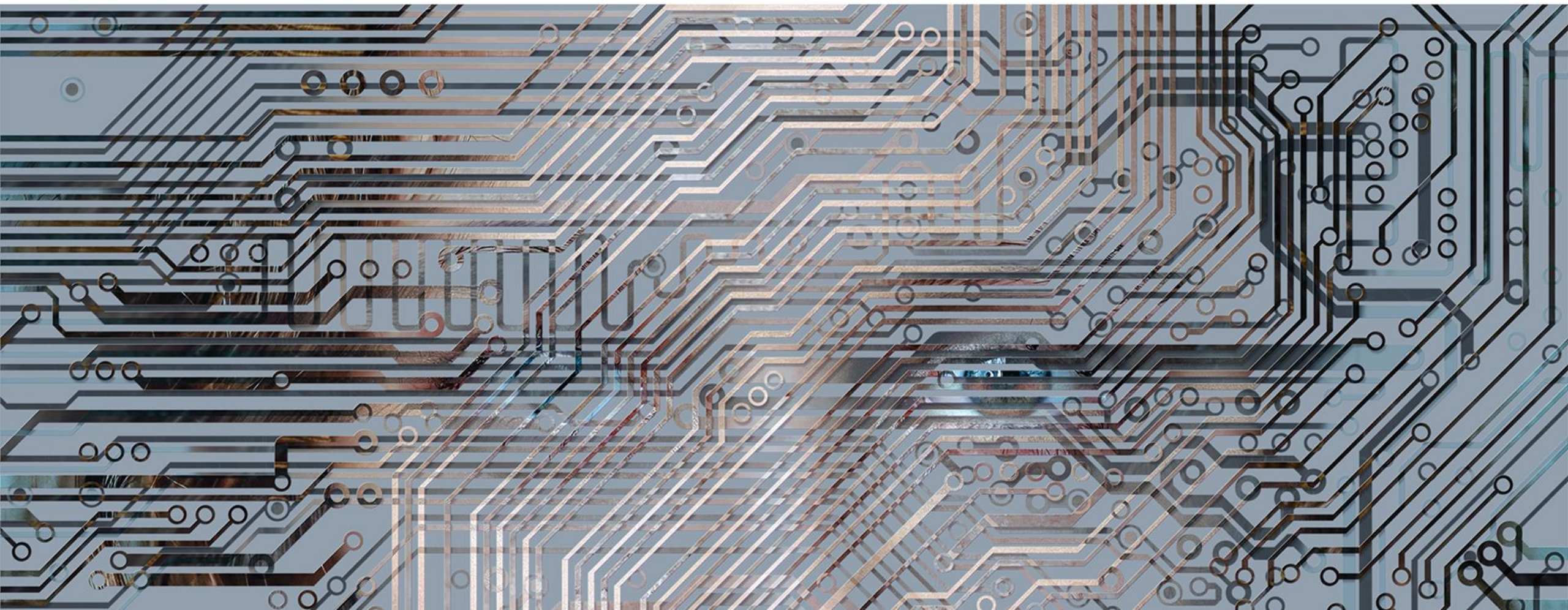


**EPPi**

ENTE DI PREVIDENZA DEI PERITI INDUSTRIALI  
E DEI PERITI INDUSTRIALI LAUREATI



BERGAMO  
CITTÀ DEI MILLE  
COMUNE DI BERGAMO







# VERONICA BRIZZI

Industrial AI advisor, energy engineer  
and industrial data scientist  
MIPU Energy Data



# AI & industria: cosa ci aspetta?

Benefici dell'intelligenza artificiale  
e come arrivare preparati.

**Veronica Brizzi, Industrial AI Advisor @MIPU**

25 Novembre 2023

Kilometro Rosso, EPPI in tour



## Passato e futuro

I went through this Ford engine plant about three years ago, when they first opened it. There are **acres and acres of machines**, and here and there you will find a worker standing at a master switchboard, **just watching**, green and yellow lights blinking off and on, which tell the worker what is happening in the machine.

*1956, Walter Reuther*



# Passato e futuro

With the Industrial Revolution, we transcended the limits of our muscles. With the **digital revolution**, we **transcend the limits of our minds**.

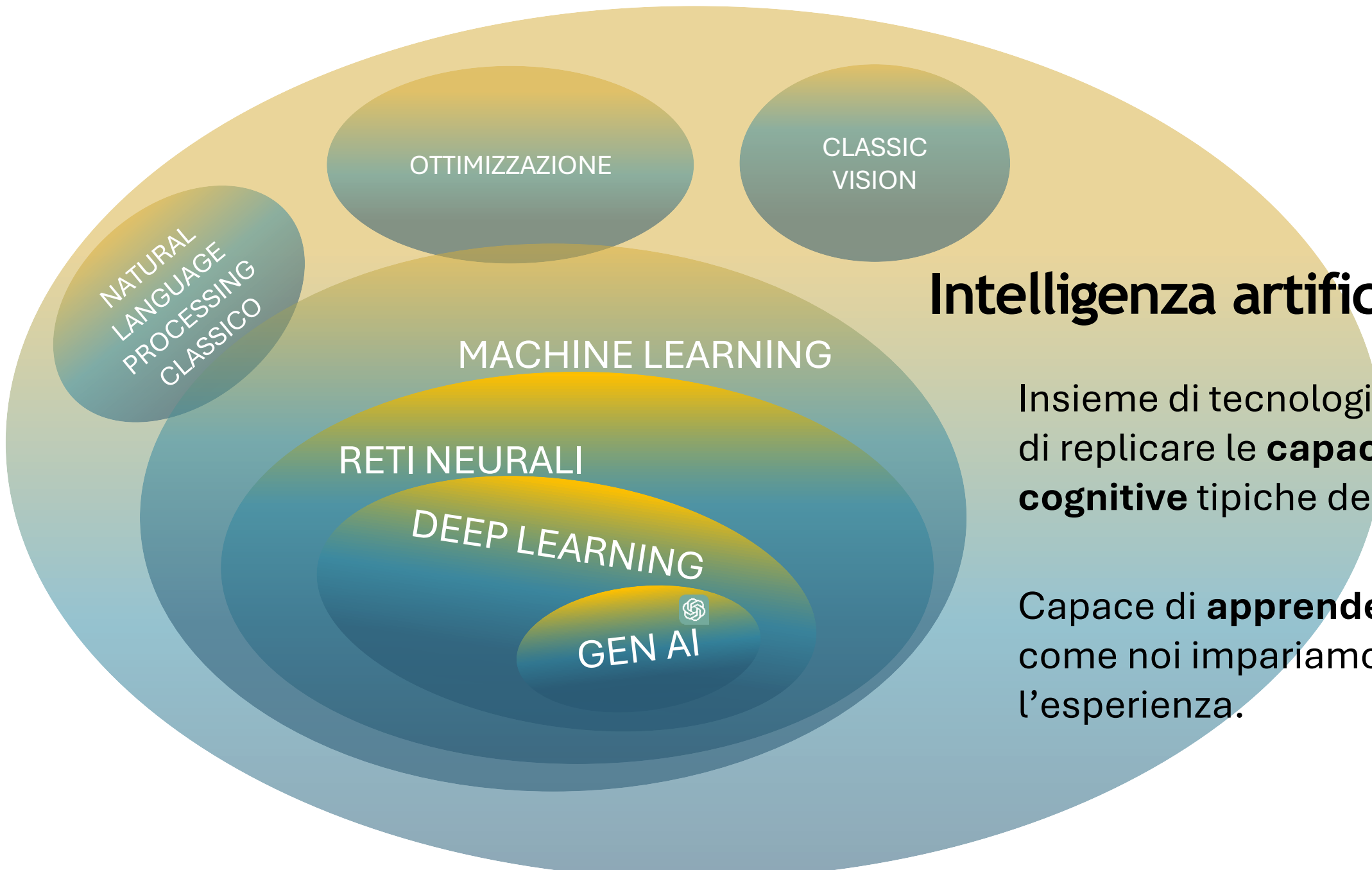
*2013, Jason Silva*



# L'AI e l'industria

La fabbrica del **futuro**,  
**automatica** e autonoma, **ottimizzata**,  
**senza guasti** improvvisi o inefficienze,  
**monitorata** in real time da algoritmi di  
intelligenza artificiale che ne stimano  
**performance** e **stato di salute**,  
decidendo come **regolare il processo** per  
**minimizzare gli scarti** e sfruttare al meglio  
**energia, acqua, materie prime.**

**E' davvero possibile?**



## Intelligenza artificiale

Insieme di tecnologie in grado di replicare le **capacità cognitive** tipiche dell'uomo.

Capace di **apprendere** dai dati come noi impariamo con l'esperienza.



# Il valore del dato

Se l'AI apprende dai dati industriali, diventa capace di:

- Supportare gli **operatori in campo** indicando le **procedure migliori**
- Interpretare le **anomalie** dei macchinari e valutarne lo **stato di salute**
- Identificare e segnalare le **inefficienze** **prima** che diventino **extra-costi**
- Ottimizzare la **regolazione** di processo per **minimizzare il costo specifico**



# Ma ne vale la pena?

## PROCESSO

- **Costi di produzione:** fino a **-20%**
- **Efficienza di processo:** fino a **+15%**
- **Aumento OEE:** fino a **+10%**
- **Efficienza della catena di approvvigionamento:** -10 to **-20%**

## MANUTENZIONE

- **Tempi di fermo macchina:** fino a **-50%**
- **Costi di manutenzione:** fino a **-40%**

## GESTIONE ENERGETICA

- **Consumi energetici:** -5 to **-20%**
- **Riduzione CO2:** fino a **-20%**



# Dietro la magia

L'AI impara dai dati industriali a riconoscere le **correlazioni che rappresentano il sistema**.

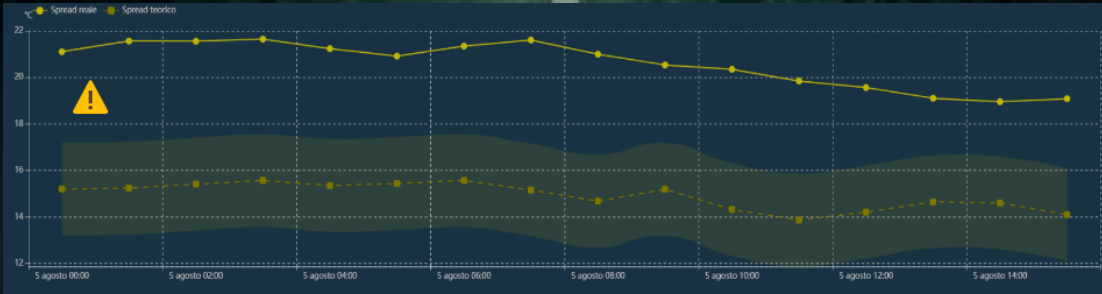
Impara a simulare il **comportamento di una linea** a partire dai **dati di processo**.

Impara ad associare **curve anomale** di 6 o 7 variabili contemporaneamente ad uno specifico **modo di guasto**

Impara a prevedere l'**impatto di un parametro** specifico sul **comportamento di processo**.

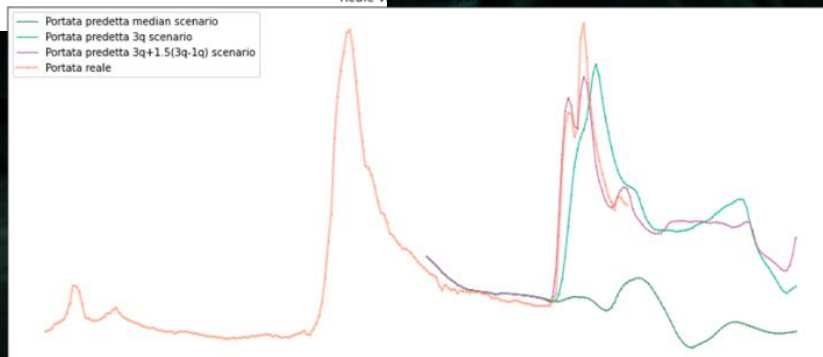
Impara a **riconoscere difetti** superficiali a partire da un'**immagine**.

Lo fa guardando lo **storico dei dati**.



## Sintesi

- ✔ Confronto tra totale delle portate AP, MP e BP reale e predetto
- ✔ Confronto tra portata AP reale e predetto
- ✔ Confronto tra portata MP reale e predetto
- ✔ Confronto tra portata BP reale e predetto
- ⚠ Confronto tra pressione in uscita alle pompe di alimentazione reale e predetto





# Dietro la magia

Una volta **allenato** sui propri dati, il sistema **si collega** a PLC, MES, database, telecamere in campo.

Così, l'AI inizia a **fare le sue previsioni** e le comunica al **team**, che può decidere come gestire al meglio la segnalazione o il suggerimento.

La **scelta** finale è sempre nelle mani degli **operatori** e delle **operatrici**, così come la responsabilità di controllo.

A photograph of an industrial factory floor. In the foreground, two workers are visible: one in a yellow shirt and dark pants on the left, and another in a blue uniform and cap on the right, standing on a metal walkway. The background is filled with complex machinery, including large yellow cylindrical tanks, pipes, and structural steel. The lighting is industrial, with some overhead lights visible.

# Processo

**OEE** ottimizzato

**Controllo qualità** automatico tramite  
machine vision

Minimizzazione del **costo specifico** per  
pezzo

**Monitoraggio** continuo

**Simulazione** di processo

Co-piloting per la **regolazione**  
**ottimizzata**



# Manutenzione

## **Anomaly detection**

Manutenzione predittiva e **diagnosi assistita**

**Automated Inspection** tramite machine vision

Ottimizzazione dei **piani di manutenzione**

Supporto nelle operazioni di verifica e **sostituzione componenti**



# Energia

Ottimizzazione delle **fonti di autoproduzione**

Ottimizzazione dei sistemi di **climatizzazione**

Ottimizzazione di **impianto**

Identificazione delle **inefficienze** nei macchinari energivori

Mappatura dei **componenti meno efficienti** per eventuale sostituzione



# Cosa serve per partire?

1. Formati e **impara potenzialità e limiti** della tecnologia
2. Identifica una problematica che bisogna **risolvere**
3. Definisci un **obiettivo di business** chiaro
4. Trova un **partner tecnologico** specializzato nell'AI industriale
5. Definisci il **budget** e dimensiona i **savings**
6. Raccogli i **dati storici** del sistema
7. L'AI diventa un asset **intangibile**: mantieni i modelli nel tempo.

# AI & industria: cosa ci aspetta?

Benefici dell'intelligenza artificiale e come arrivare preparati.

**Veronica Brizzi, Industrial AI Advisor @MIPU**

25 Novembre 2023

Kilometro Rosso, EPPI in tour



*Let's keep in touch!*

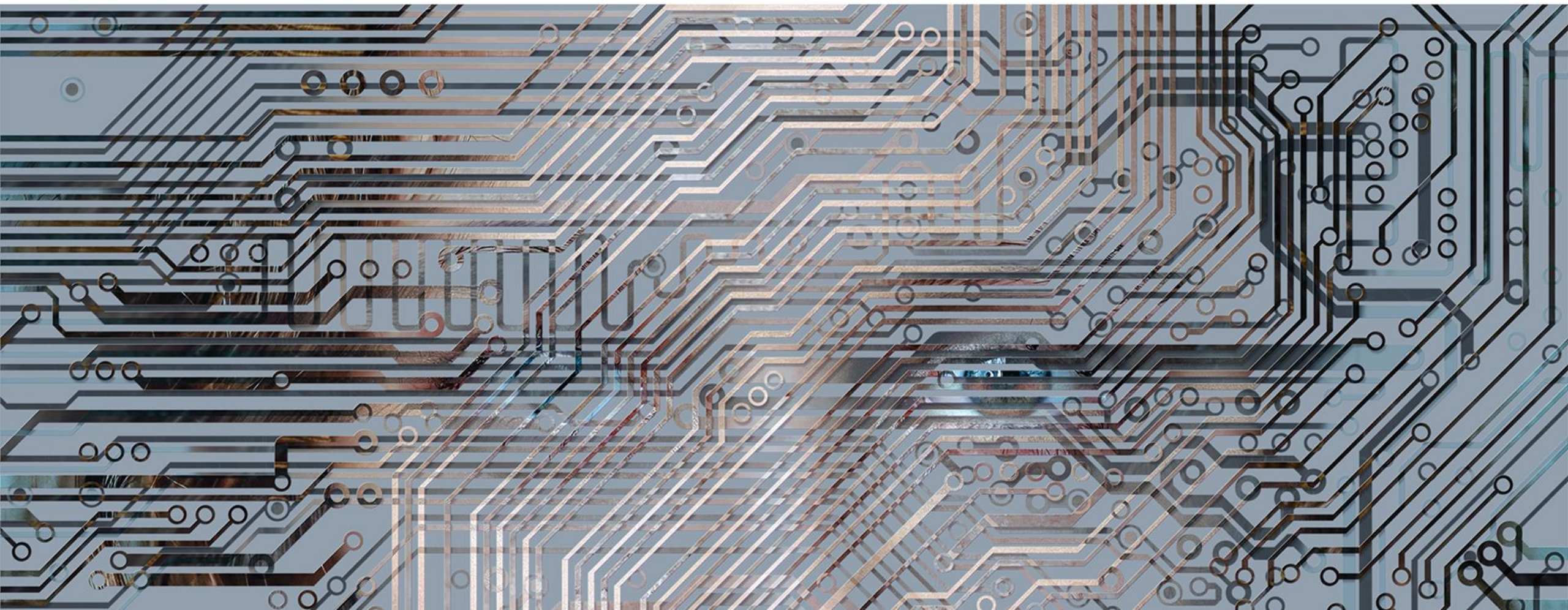


**EPPi**

ENTE DI PREVIDENZA DEI PERITI INDUSTRIALI  
E DEI PERITI INDUSTRIALI LAUREATI



COMUNE DI BERGAMO







EDOARDO DEL BOSCO

Head of Innovation Generali Investments





# L'AI Impara da noi, impariamo a conoscere l'AI

**Convegno EPPI**

*Intervento di Generali Investments*

*Bergamo, 25 Novembre 2023*

# L'AI sta trasformando il mondo degli investimenti e non solo

## Gli investimenti e le iniziative in AI aumentano...

**WIRED**

### Chi sta vincendo davvero la corsa all'oro dell'intelligenza artificiale

OpenAI ha mostrato la potenza dell'intelligenza artificiale, ma è chi permette calcolo e analisi dei dati che sta vincendo sui mercati internazionali. A partire da Nvidia

**ANSA.it**

### Microsoft, con 365 Copilot l'AI scriverà documenti e mail

Nuove app per lavoro basate su chatbot e sistemi automatizzati

**Il Sole 24 ORE**

### OpenAI lancia ChatGPT Enterprise, l'assistente AI per le aziende

L'annuncio di OpenAI che prova a capitalizzare il successo del chatbot più famoso di questo 2023. Ecco come funzionerà

## I nostri obiettivi chiave

**1** Rendere sempre più efficiente la nostra macchina operativa

**2** Usare la tecnologia per innovare il modo di servire i clienti

**3** Promuovere il cambiamento culturale nell'organizzazione



*Focus di oggi*

# Il programma di Citizen Developer

*I Citizen developers sono colleghi che non hanno esperienza in ambito IT/ Tecnologico e, grazie a strumenti di low-code/no-code, creano soluzioni personalizzate di automazione diffondendo l'innovazione e la collaborazione in azienda*

## OBIETTIVO DELL'INIZIATIVA

- Diffondere nuove competenze digitali
- Sviluppare automazioni di business

## CHI PARTECIPA?

- 50+ colleghi da diversi dipartimenti



## COSA FANNO I COLLEGHI

- Partecipano a sessioni di formazione
- Sviluppano automazioni
- Condividono le loro automazioni

## BENEFICI DELL'INIZIATIVA

- Cambio di mentalità
- Aumento efficienza ed accuratezza
- Maggior collaborazione

# Stiamo creando anche un “AI Academy” per formare nuove competenze specialistiche

## Perché creare un’ AI Academy?

- E’ un’iniziativa per formare una **generazione di esperti in ambito di investimento su nuove competenze in AI & Financial Machine Learning**:
  - Nuove competenze specialistiche
  - Attrazione di talenti
  - Generazione di rendimenti



## Come la stiamo costruendo Academy?

### CORSI SU TRE LIVELLI DI COMPLESSITA’ CRESCENTE:



1

**FINANCIAL ML  
PRACTITIONER**

*Livello di ingresso*

2

**FINANCIAL ML  
EXPERT**

*Livello intermedio*

3

**FINANCIAL ML  
RESEARCHER**

*Livello massimo*

# Inoltre, a Maggio 2023, abbiamo lanciato la nostra Community sull'Intelligenza Artificiale

**180+ colleghi coinvolti nell'AI  
Community**



**La creazione della community vuole  
aumentare la conoscenza di diverse  
tematiche legate all'AI**



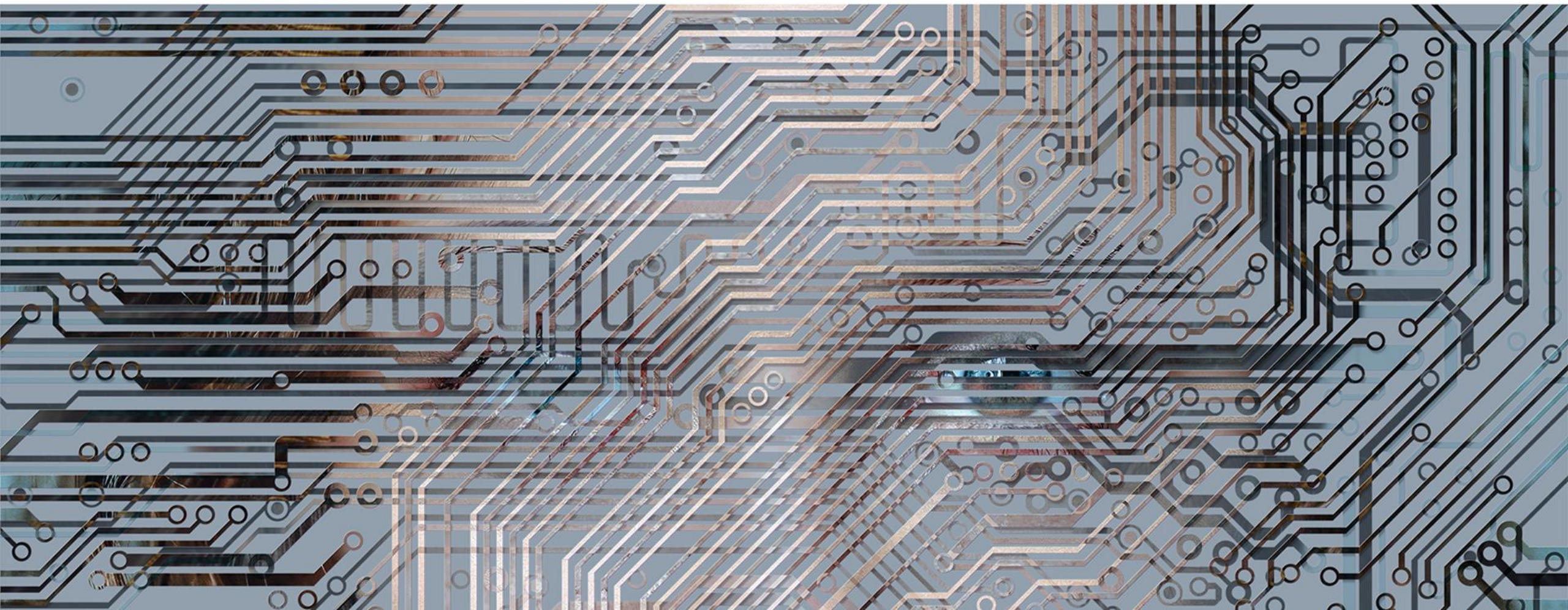


**EPPi**

ENTE DI PREVIDENZA DEI PERITI INDUSTRIALI  
E DEI PERITI INDUSTRIALI LAUREATI



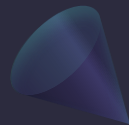
BERGAMO  
CITTÀ DEI MILLE  
COMUNE DI BERGAMO





# VALERIO PESENTI

AI Engineer Consorzio Intellimech





Our partners are our strength

**ABB**

**AISENT**

**Balance Systems**

**BALLUFF**

**BOLIS**  
CARLO  
1953

**brembo**

**Cms** | your technology partner

**COES**

**comac**  
kegging, bottling & canning plants



CONFINDUSTRIA BERGAMO

**cosberg**  
innovaction

**ELETTROCABLAGGI**  
SISTEMI INTEGRATI PER L'AUTOMAZIONE

**EVOLCA**  
GROUP

**FAE**  
TECHNOLOGY

**FASSI**

**flex**  
Create the extraordinary.

**GENESI**  
CONOSCERE PER PROTEGGERE

**GILDEMEISTER**  
Italiana S.p.A.

**GIOVENZANA**  
INTERNATIONAL B.V.

**Gualini Lamiere**

**ICC** Italian Cable Company

**INDEVA**  
INTELLIGENT DEVICES FOR HANDLING

**itema**

**Kilometro Rosso** innovation district

**LGL**

**Longhi group**

**Lovato electric**

**Mirartek**  
Your Digital Transformation

**OROBIX**  
WE MAKE AI HAPPEN

**PERSICO**

**PHOENIX**  
INFORMATICA  
DAL 1989

**PIAZZALUNGA**  
MATERIAL HANDLING. AUTOMATED SOLUTIONS.

**Pradella SISTEMI**

**Prima Additive**

**RONZONI**  
PRECISION TOOLS

**RULMECA**  
MOVING AHEAD

**SALF**  
LABORATORIO FARMACOLOGICO

**SCAME**

**SCAMM**  
THE SHEET METAL SOLUTION

**SCHMERSAL**

**SDF**  
Farming Technology. Since 1927.

**SERVIZI**  
CONFINDUSTRIA BERGAMO

**SIAD** MACCHINE IMPIANTI

**SIEMENS**

**SORINT** TEK

**TENACTA**  
GROUP

**Tenaris** Dalmine

**TESMEC**

**VALTELLINA**

**VINSERVICE**  
DISPTEK

**VISION**  
EXCELLENCE IN QUALITY CONTROL

Con il sostegno di



CAMERA DI COMMERCIO BERGAMO

# Our mission



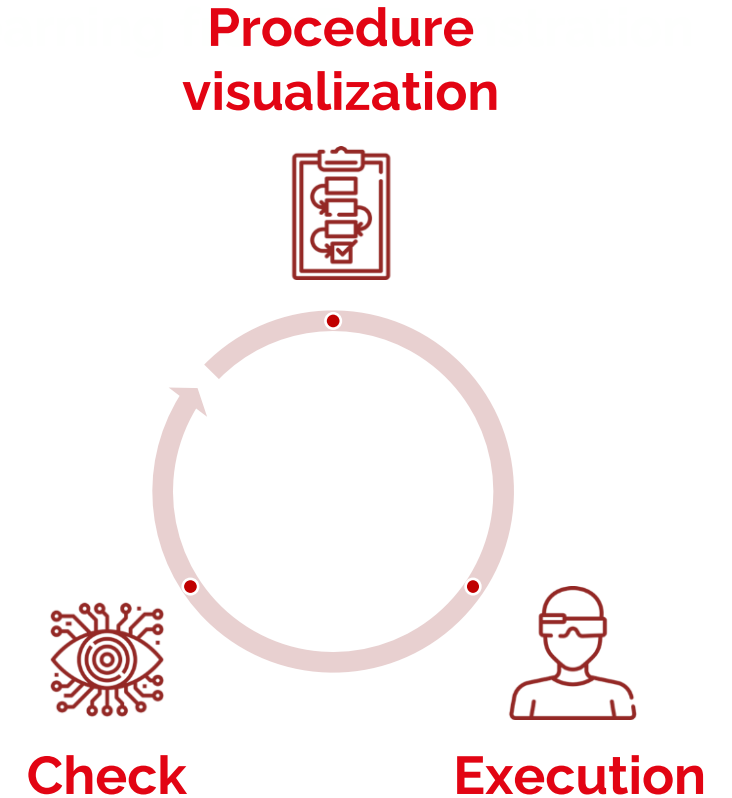
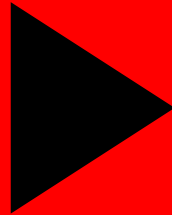
University Research

Collaborative projects and Pilots

Market

# Human-technology cooperation – AI & AR

CLICCARE QUI  
PER IL VIDEO ILLUSTRATIVO



# Human-technology cooperation – AI & AR

Procedure formalization



Digital model creation



Virtual procedure creation



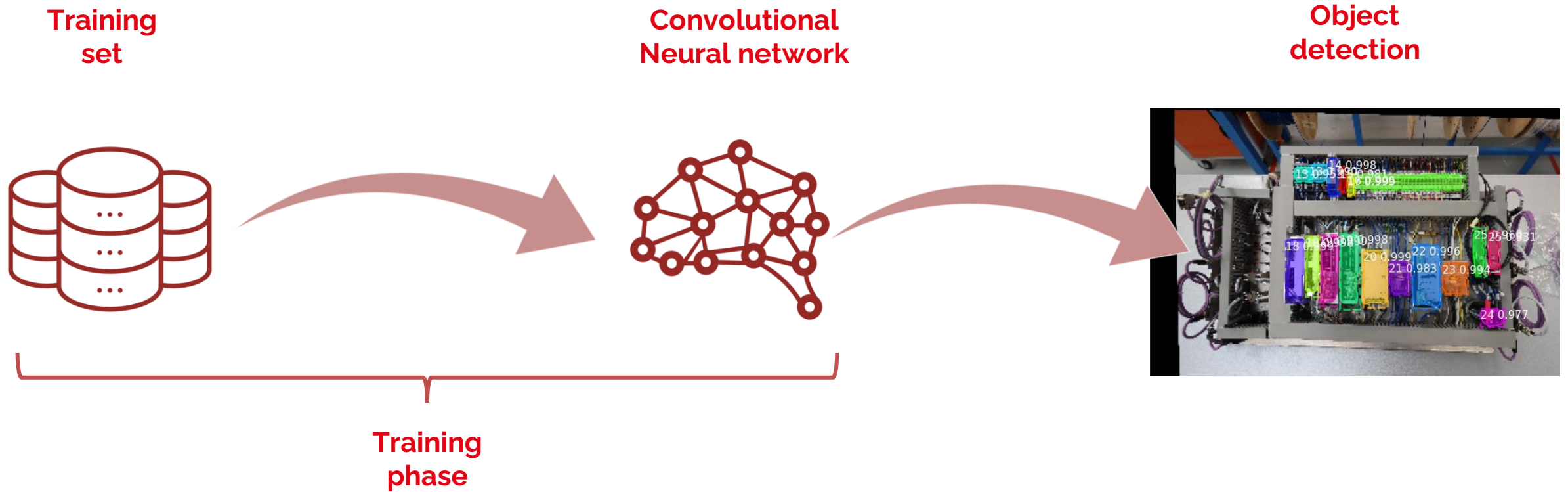
AI model



Industrial implementation

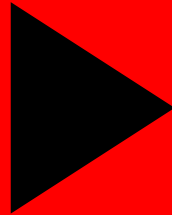


# Human-technology cooperation – Object detection

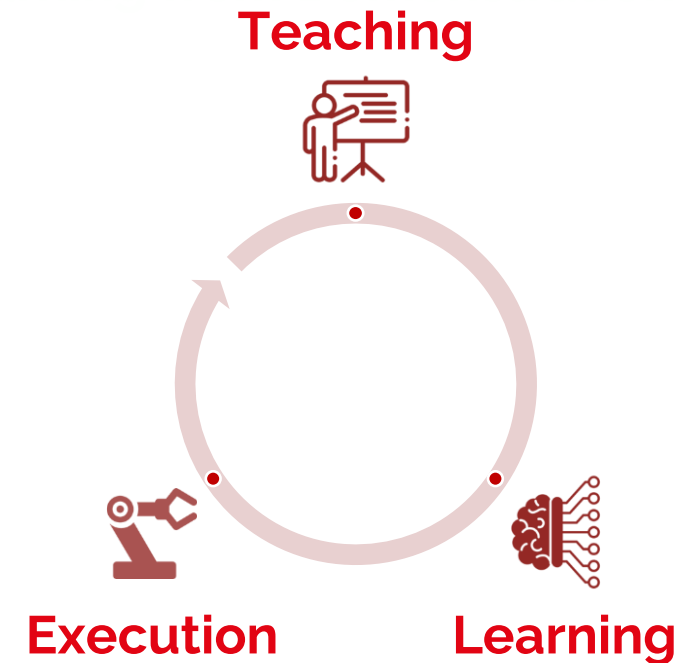


# Human-technology cooperation – Teach by doing

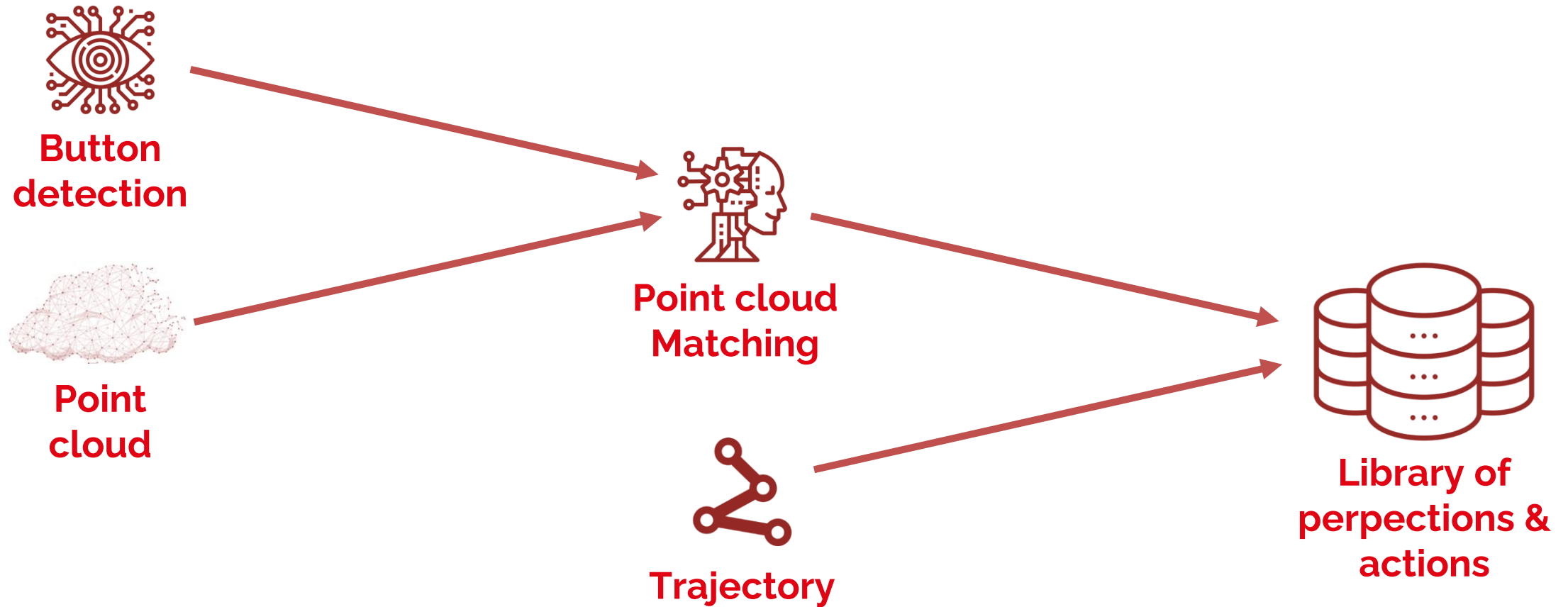
CLICCARE QUI  
PER IL VIDEO ILLUSTRATIVO



Method to transfer skills  
from human to robot



# Human-technology cooperation – Learning phase





**Speaker:**

*Valerio Pesenti Campagnoni*

**Role:**

*AI Engineer*

**Email:**

*[valerio.pesenti@intellimech.it](mailto:valerio.pesenti@intellimech.it)*



**Innovating together**  
towards Smart Factories



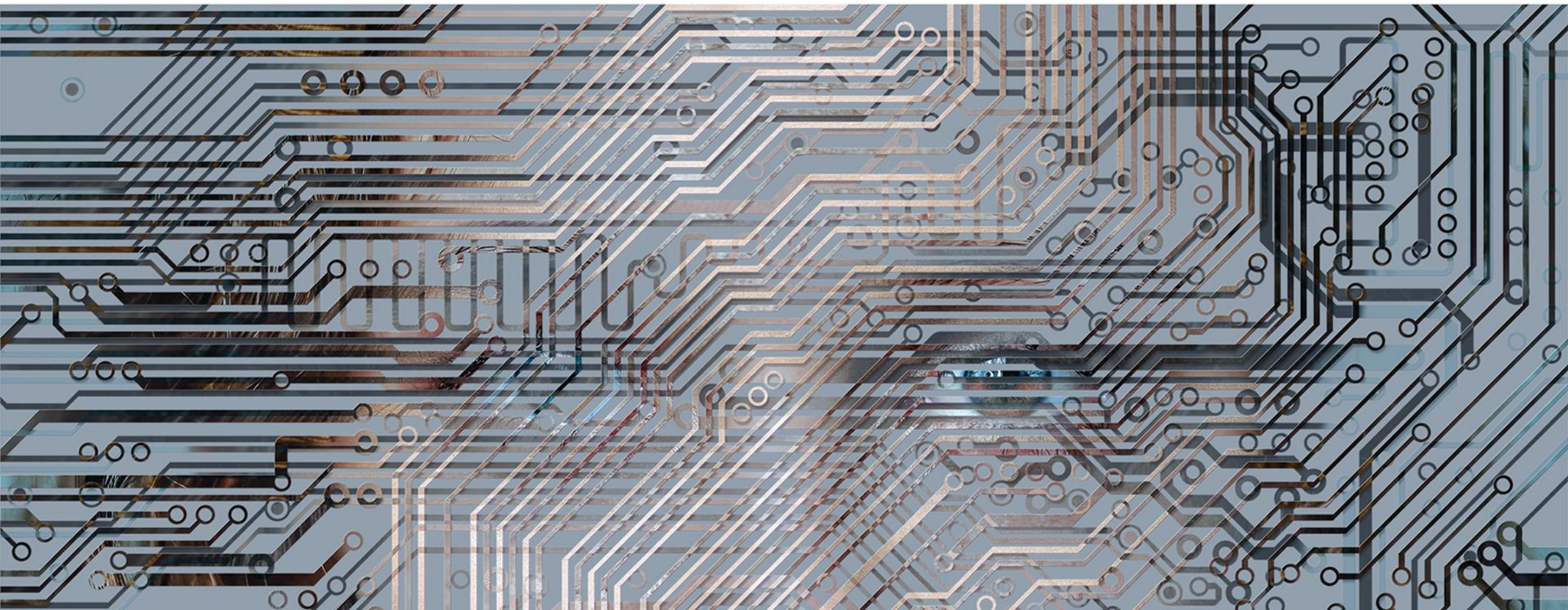


**EPPi**

ENTE DI PREVIDENZA DEI PERITI INDUSTRIALI  
E DEI PERITI INDUSTRIALI LAUREATI



BERGAMO  
CITTÀ DEI MILLE  
COMUNE DI BERGAMO





# LE OPPORTUNITÀ MESSE A DISPOSIZIONE DALL'ENTE





# ALESSANDRO PREVITALI

Project Manager Coopération Bancaire  
pour l'Europe (CBE - GEIE)





*Coopération Bancaire pour l'Europe - GEIE*

*GROUPEMENT EUROPÉEN D'INTÉRÊT  
ECONOMIQUE*

*89, Avenue Louise, boîte 2 B - 1050 Bruxelles*

*Tél. (32 2) 541 09 90*

*Fax (32 2) 541 09 91*

*E-mail [cbe@cbe.be](mailto:cbe@cbe.be)*

*[www.cbe.be](http://www.cbe.be)*

# *Politica UE e AI: I programmi di finanziamento*

*Sabato 25 novembre 2023*



# Chi siamo



- Gruppo Europeo di Interesse Economico
- Fondato nel 1992
- Sede a Bruxelles, Avenue Louise 89



# Principali aree di attività



# C Politiche UE nel settore digital



Prima agenda digitale europea 2010 – 2020

- Riconoscimento del ruolo chiave delle **Tecnologie dell'Informazione e Comunicazione**
- Garantire un ambiente digitale equo, aperto e sicuro

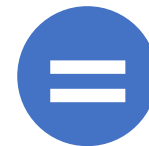


Seconda agenda digitale europea 2020 – 2030

Plasmare il futuro digitale dell'Europa



Bussola per il digitale 2030: il modello europeo per il decennio digitale



Azioni specifiche per la creazione di mercati e servizi digitali sicuri



# Il progressivo riconoscimento de AI

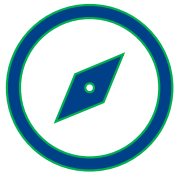






# Il progressivo riconoscimento de AI

Gruppo di esperti:  
Linee guida sull'etica AI



«AI made in Europe»



Libro bianco sull'intelligenza  
artificiale



Mar 2018

Giu 2018

Dic 2018

Giu 2019

Feb 2020



Alleanza europea  
per l'AI



1<sup>a</sup> assemblea dell'Alleanza  
europea per l'AI



# Il progressivo riconoscimento de AI

Risoluzioni  
Parlamento UE



Pareri BCE e Comitato  
delle Regioni



Posizione del  
Parlamento



Ott 2020

Apr 2021

Dic 2021

Sett 2022

Giu 2023



Proposta di legge  
in materia di AI



Proposta di Direttiva materia  
Resp ExtraContrattuale





# Il progressivo riconoscimento de AI

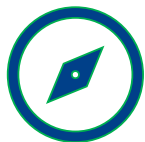
Gruppo di esperti:  
Linee guida sull'etica AI

«AI made in Europe»

Libro bianco  
sull'intelligenza artificiale

Proposta di legge in  
materia di AI

Proposta di Direttiva materia  
Resp ExtraContrattuale



Mar 2018

Giu 2018

Dic 2018

Giu 2019

Feb 2020

Ott 2020

Apr 2021

Dic 2021

Sett 2022

Giu 2023



Alleanza europea  
per l'AI



1<sup>a</sup> assemblea dell'Alleanza  
europea per l'AI



**Risoluzioni  
Parlamento UE**



Pareri BCE e Comitato  
delle Regioni

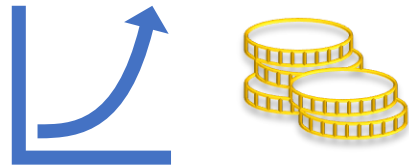


Posizione del  
Parlamento



# L'approccio europeo all'AI

Eccellenza



L'importanza dei programmi europei

€20 miliardi durante il **decennio digitale**



Fiducia

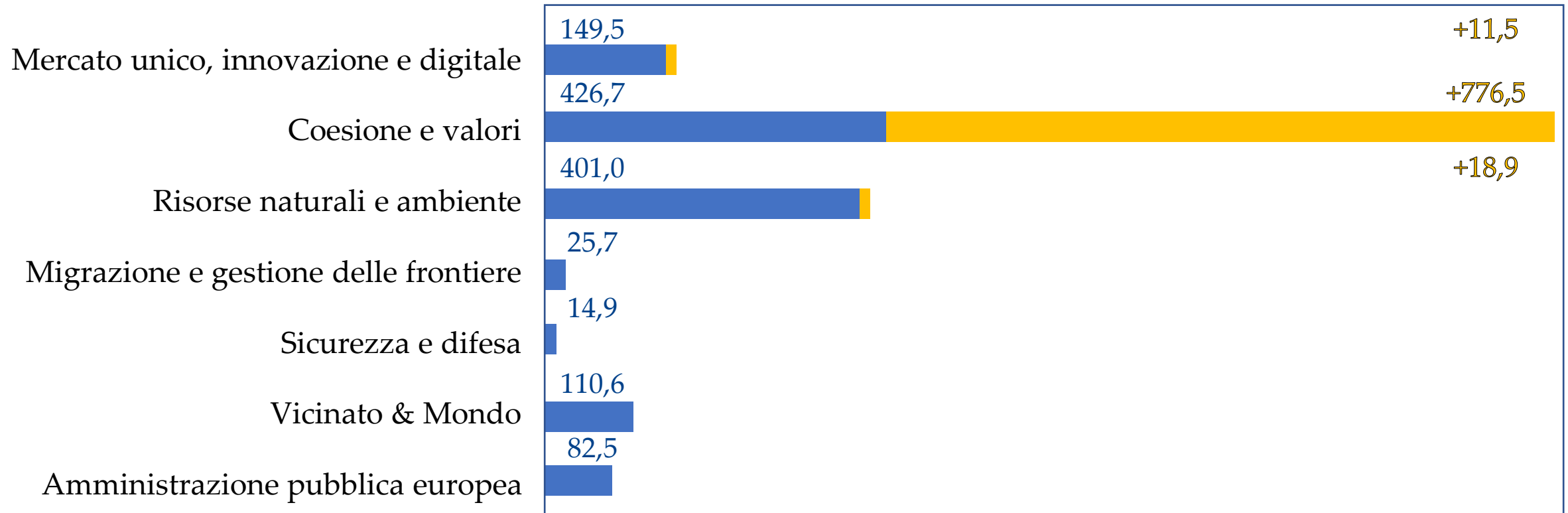


L'importanza di un'AI affidabile grazie ad un *quadro giuridico europeo*

# **C** Il quadro finanziario pluriennale 2021-2027

1 210,9 miliardi di euro

806,9 miliardi di euro





## Mercato unico, innovazione e digitale

### Ricerca e Innovazione

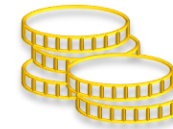


55% del budget R1

€ 82,23 miliardi

Horizon Europe

### Investimenti Strategici Europei

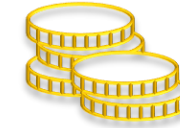


27% del budget R1

€ 40,37 miliardi

Digital Europe





€ 7,5 miliardi  
(2021/2027)

## Programma Digital Europe



Regolamento  
(UE) 2021/694

Finanziamenti di progetti nei seguenti settori:



Cybersecurity



AI



Calcolo computazionale  
ad alta efficienza



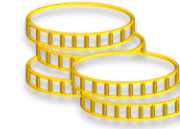
Advance digital  
skills



Garanzia di utilizzo delle  
tecnologie digitali in tutta  
l'economia e la società



## Horizon Europe



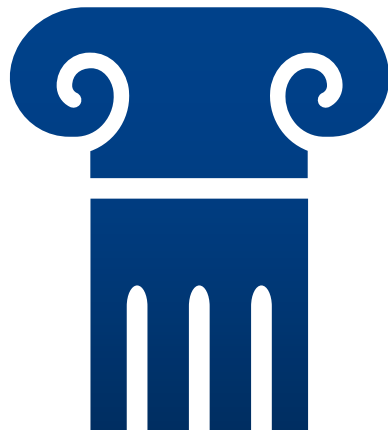
€ 95,5 miliardi  
(2021/2027)



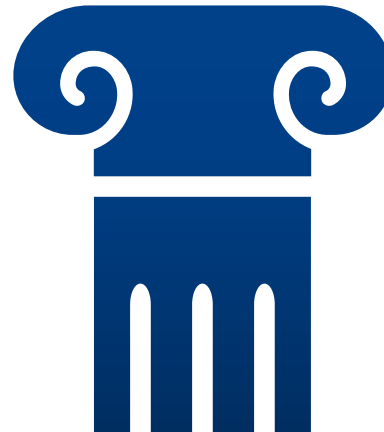
Regolamento  
(UE) 2021/695



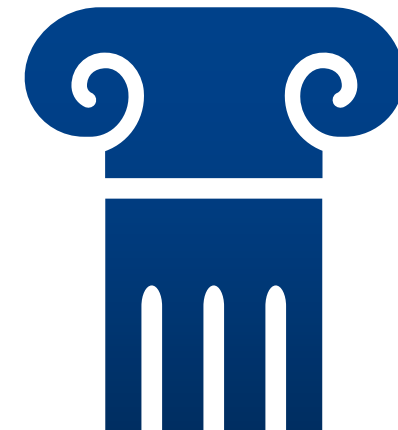
Eccellenza  
scientifica



Sfide globali e  
competitività industriale



Europa  
innovativa







## Horizon Europe

### Sfide globali e competitività industriale

Poli tematici:

1. Sanità
2. Cultura, creatività e società inclusiva
3. Sicurezza civile
4. **Digitale, industria e spazio**
5. Clima, energia e mobilità
6. Prodotti alimentari, bioeconomia, risorse naturali, agricoltura e ambiente



€53.5 miliardi

Cluster 4

**€15.349 miliardi**  
(inclusi €1.35 miliardi  
dal NGEU)





## Le opportunità europee



**Progetti europei**  
*«Call for proposal»*



Transnazionalità  
del partenariato



**Bandi di  
finanziamento a  
cascata**  
*«Cascade Call»*

Partecipazione  
della singola PMI



# Call for proposal:

Oltre l'orizzonte: Una diffusione a misura d'uomo dell'intelligenza artificiale e delle tecnologie correlate



Horizon Europe: Cluster 2



Comprendere e analizzare i benefici dell'AI e relativi limiti

Migliorare la capacità di previsione e gestione delle sfide legate all'AI

Elaborare raccomandazioni per la politica europea in materia per un AI rispettosa dei diritti umani e dei valori europei



Analisi delle implementazioni esistenti di successo di AI e del loro impatto sull'economia e società europea

Analisi delle sfide e minacce correlate



# Call for proposal:

Oltre l'orizzonte: Una diffusione a misura d'uomo dell'intelligenza artificiale e delle tecnologie correlate



Budget € 10 milioni



07 Febbraio 2024



Contributo dal partenariato: dai 2 ai 3 milioni di euro

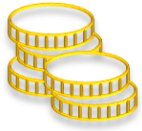


Qualsiasi entità legale anche extra UE salvo condizioni specifiche *ex* Regolamento di Horizon Europe



# Call for proposal:

Oltre l'orizzonte: Una diffusione a misura d'uomo dell'intelligenza artificiale e delle tecnologie correlate



## Principali tipologie di costi ammissibili

- Costi effettivi (costi reali e non stimati o preventivati) per:
  - costi del personale;
  - **costi di subappalto**
  - costi relativi alla fornitura di sostegno finanziario a terzi
- Forfait (costi calcolati applicando un'percentuale prefissata in anticipo su altri tipi di costi ammissibili) per:
  - costi indiretti (forfait del 25% dei costi diretti ammissibili totali);
  - somma forfettaria (un importo globale ritenuto sufficiente a coprire tutti i costi dell'azione o una categoria specifica di costi, se previsto nelle condizioni specifiche della chiamata).

**La persona fisica  
può partecipare  
come esperto!**



# Finanziamenti a cascata:



Meccanismo per distribuire finanziamenti pubblici in via **derivata** e semplificata



PMI, Start-up, Scale-up, società a media capitalizzazione



Semplificare le procedure amministrative per i soggetti richiedenti

Favorire una maggior capillarità dei fondi



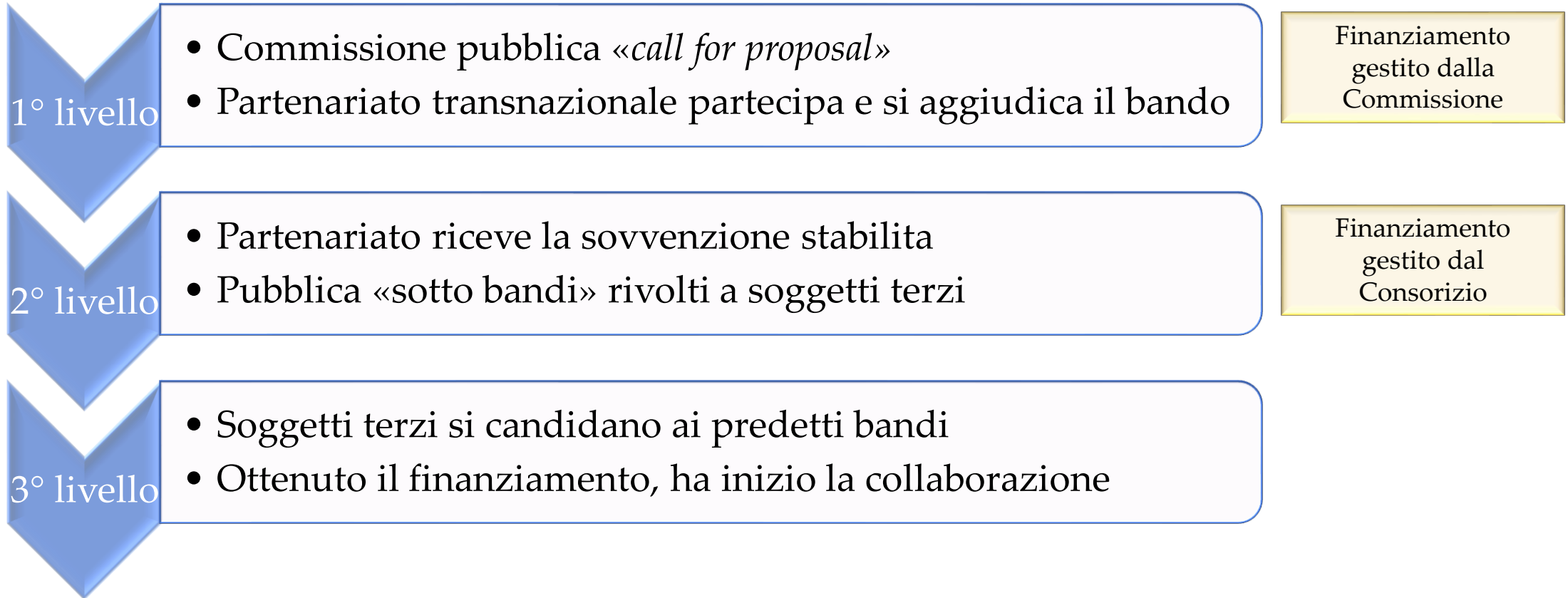
- ✓ Tempi brevi di valutazione
- ✓ No garanzia preventiva o collaterale
- ✓ Rendicontazione più semplice -> Prestazioni lavorative



Da 10.000 euro ad un massimo proporzionato al budget del progetto



# Finanziamenti a cascata: Prassi operativa





# Il monitoraggio di CBE per EPPI



## BANDI EU PER I PERITI INDUSTRIALI

### DESCRIZIONE

L'Addendum alla newsletter Professioni in Europa è dedicato a notizie e bandi dell'Unione Europea, con uno specifico focus per i periti industriali.

Ogni sezione è preceduta da una piccola introduzione, in modo da permettere al lettore di comprendere a pieno i temi trattati e, così, di rimanere aggiornato sulle novità più rilevanti.

In particolare, la prima sezione della newsletter è dedicata all'Agenzia esecutiva del Consiglio Europeo dell'Innovazione e delle PMI (EISMEA) e al monitoraggio dei programmi da essa gestiti.

La seconda sezione, invece, introduce e monitora i bandi a cascata o sostegno finanziario a terzi (FTSP) di rilievo per micro e piccole imprese.

Vi auguriamo una buona lettura!



L'AGENZIA ESECUTIVA DEL  
CONSIGLIO EUROPEO PER  
L'INNOVAZIONE E DELLE PMI (EISMEA)

..... 2

Monitoraggio bandi EISMEA ..... 3

NEWS EISMEA ..... 5

IL SOSTEGNO FINANZIARIO A TERZI  
(FTSP) O FINANZIAMENTO A CASCATA  
..... 10

CHI SIAMO ..... 13





# Il monitoraggio di CBE per EPPI

Monitoraggio bandi EISMEA.....	3
NEWS EISMEA.....	5
IL SOSTEGNO FINANZIARIO A TERZI (FSTP) O FINANZIAMENTO A CASCATA .....	10



*Coopération Bancaire pour l'Europe - GEIE*

*GROUPEMENT EUROPÉEN D'INTÉRÊT  
ECONOMIQUE*

*89, Avenue Louise, boîte 2 B - 1050 Bruxelles*

*Tél. (32 2) 541 09 90*

*Fax (32 2) 541 09 91*

*E-mail [cbe@cbe.be](mailto:cbe@cbe.be)*

*[www.cbe.be](http://www.cbe.be)*

**GRAZIE!**

*[alessandro.previtali@cbe.be](mailto:alessandro.previtali@cbe.be)*

*[www.cbe.be](http://www.cbe.be)*

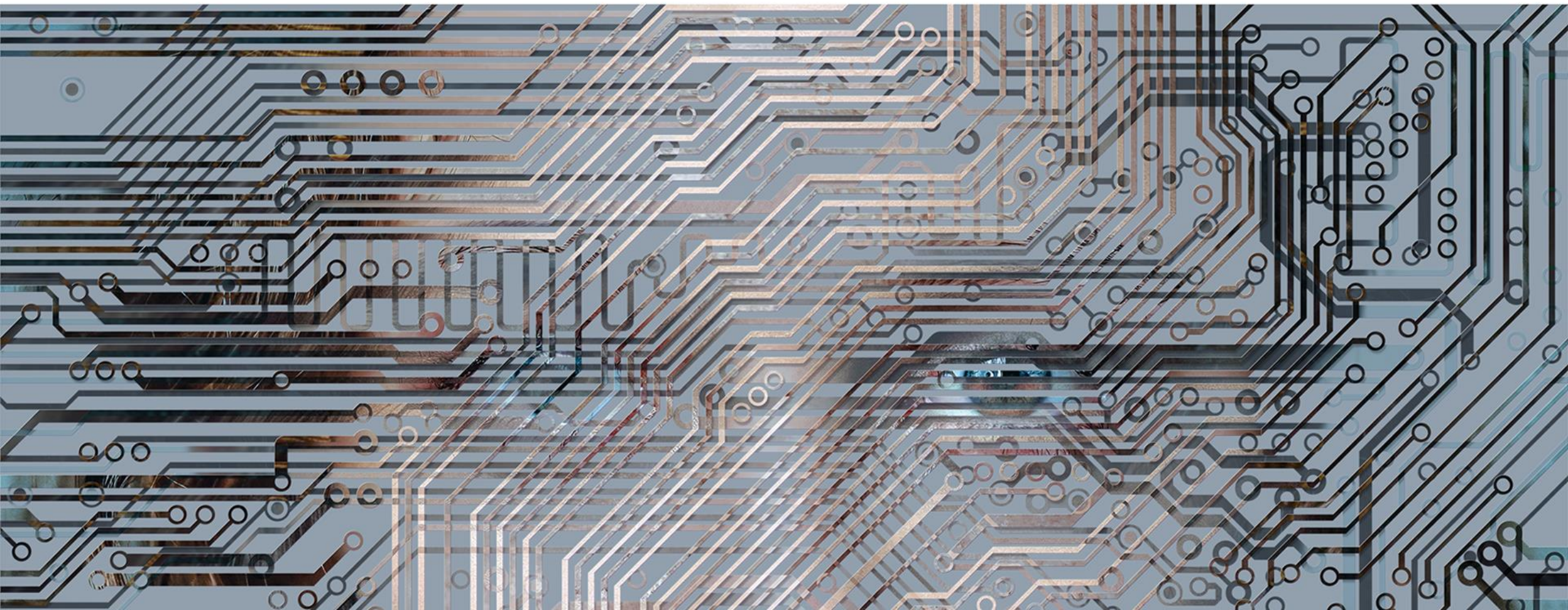


**EPPi**

ENTE DI PREVIDENZA DEI PERITI INDUSTRIALI  
E DEI PERITI INDUSTRIALI LAUREATI



BERGAMO  
CITTÀ DEI MILLE  
COMUNE DI BERGAMO





# FABRIZIO FALASCONI

Dirigente Responsabile Funzione Legale  
e Area Servizi Istituzionali EPPI





**EPPPI**

**ENTE DI PREVIDENZA DEI PERITI INDUSTRIALI  
E DEI PERITI INDUSTRIALI LAUREATI**

**Sosteniamo il  
futuro con  
*intelligenza***

**EPPINTOUR**

**Bergamo - 25 Novembre 2023**

# Contributi EPPI

- **SOSTEGNO ALLA FORMAZIONE:** contributi per i corsi formativi rivolti alla conoscenza della materia per un uso interno al proprio studio e per acquisire nuove competenze per un'offerta di servizi professionali più aggiornati e competitivi
- **AGEVOLAZIONI FINANZIARIE:** contributo per l'acquisto di attrezzature ed altri beni strumentali necessari allo sviluppo di soluzioni di AI





# Formazione e Aggiornamento Professionale

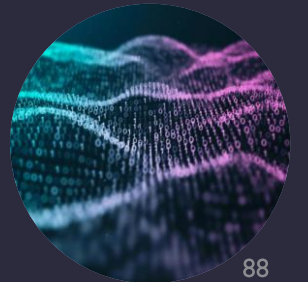
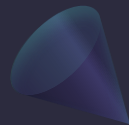
*Perché occorre comprendere il  
funzionamento dell'AI per trasformare le  
conoscenze in competenze spendibili*



# Alcuni esempi di effetti positivi che l'AI può avere sulla professione

**Analisi Predittive**: L'AI può utilizzare algoritmi avanzati per analizzare dati storici e identificare modelli previsionali. Un professionista può sfruttare questa capacità in tutti i campi della professione dall'organizzazione dello studio, alla promozione e marketing, alla progettazione fino per prevedere guasti o problemi potenziali, consentendo interventi preventivi e riducendo il tempo di inattività

**Elaborazione Automatica di Documenti**: Con l'assistenza dell'AI, si possono automatizzare la revisione di documenti complessi come specifiche tecniche, relazioni di prova e manuali. Ciò accelera il processo di analisi e consente di concentrarsi su aspetti più critici del lavoro





# Come si accede ai contributi EPPI?

1. Destinatari: gli iscritti contribuenti
2. Modalità: bandi annuali
3. Misura: 50% dei costi sostenuti
4. Condizioni: ISEE e regolarità contributiva





# Agevolazioni Finanziarie

*Perché occorre investire in strumentazione  
tecnologica per integrare le competenze  
acquisite nelle pratiche quotidiane*



# AI ed Innovazione Tecnologica

## 1. Bonifica siti contaminati

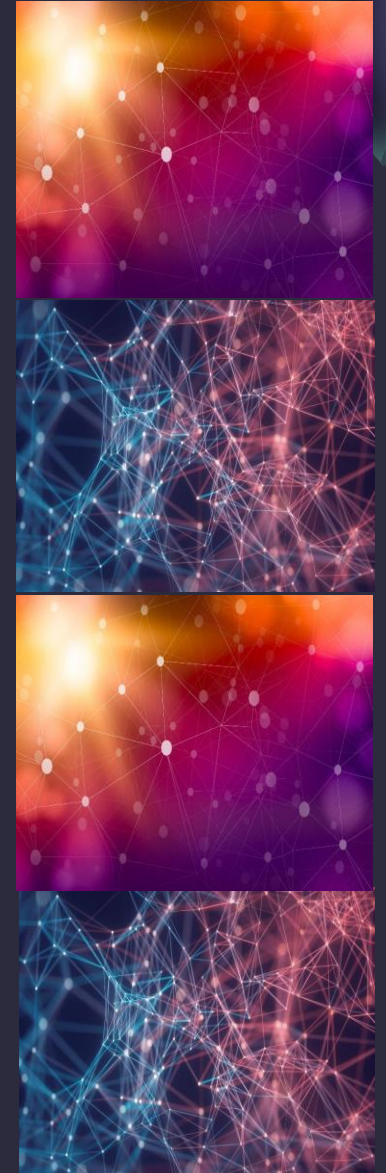
**1. Ispezioni Remote:** L'utilizzo di droni dotati di tecnologie intelligenti può consentire di effettuare ispezioni visive e rilevare anomalie senza dover entrare fisicamente nelle zone a rischio o difficilmente accessibili.

## 2. Monitoraggio delle Infrastrutture:

**1. Sistemi di Diagnostica Avanzata:** L'AI può essere integrata in sistemi di diagnostica avanzata per analizzare segnali elettrici, termici o acustici. Ciò facilita la rilevazione tempestiva di problemi e contribuisce a evitare guasti improvvisi. (Sensori alimentati da AI possono essere utilizzati per monitorare lo stato delle strade e dei ponti, identificando potenziali danni o necessità di manutenzione).

**2. Edifici Intelligenti:** L'AI può essere integrata nei sistemi di gestione degli edifici per monitorare e ottimizzare l'efficienza energetica, rilevare anomalie nei sistemi di sicurezza e prevedere necessità di manutenzione.

## 3. Monitoraggio Ambientale – Inquinamento acustico – diagnosi energetiche etc.



# Come si accede ai contributi EPPI?

1. Destinatari: gli iscritti contribuenti
2. Modalità: bandi annuali
3. Misura: 50% degli interessi pagati
4. Condizioni: ISEE e regolarità contributiva



La vera scoperta  
non consiste nel  
trovare nuove terre,  
ma nell'avere nuovi  
occhi.

Marcel Proust





CONCLUSIONI

PAOLO BERNASCONI  
PRESIDENTE EPPI





**EPPi**

ENTE DI PREVIDENZA DEI PERITI INDUSTRIALI  
E DEI PERITI INDUSTRIALI LAUREATI



BERGAMO  
CITTÀ DEI MILLE  
COMUNE DI BERGAMO

